

命を守る 住宅用火災警報器

設置してますか？点検してますか？



熊本県内すべての住宅に住宅用火災警報器が義務付けられました。

平成23年6月1日から令和4年6月1日で**11年**を迎えました。

※ 住宅用火災警報器は、古くなると電子部品の寿命や電池切れなどで火災を検知しなくなることがありますので、機器本体を取り替えましょう。

■設置する場所(例)

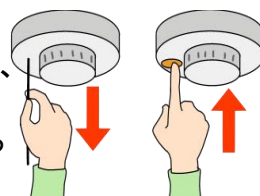
設置が必要な場所は、
寝室・階段等※です。

※階段は、寝室が2階以上
にある場合に必要です。



■点検方法

ひもを引っ張ったり、
ボタンを長押しすると、
音声などで正常に作
動するかどうかを知ら
せてくれます。



WITH
THE
KYUSHU

九州一斉

住宅用火災警報器普及啓発キャンペーン実施中！

お問合せは、阿蘇広域消防本部 予防課

TEL 0967-34-0119まで

【後 援】

FDMA 消 防 庁
住民とともに Fire and Disaster Management Agency



熊本県
Kumamoto Prefecture

命を守る 住宅用火災警報器

設置してありますか？点検してありますか？



WITH
THE
KYUSHU

九州一斉

住宅用火災警報器普及啓発キャンペーン実施中！

熊本県内すべての住宅に住宅用火災警報器が義務付けられました。

平成23年6月1日から令和4年6月1日で**11年**を迎えました。

※ 住宅用火災警報器は、古くなると電子部品の寿命や電池切れなどで火災を検知しなくなることがありますので、機器本体を取り替えましょう。

■設置する場所(例)

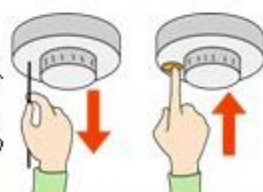
設置が必要な場所は、**寝室・階段等**です。

※階段は、寝室が2階以上にある場合に必要です。



■点検方法

ひもを引っ張ったり、ボタンを長押しすると、音声などで正常に作動するかどうかを知らせてくれます。



お問合せは、阿蘇広域消防本部 予防課

TEL 0967-34-0119まで

【後援】

FDMA 消防庁
住民の安全に Fire and Disaster Management Agency



熊本県
Kumamoto Prefecture