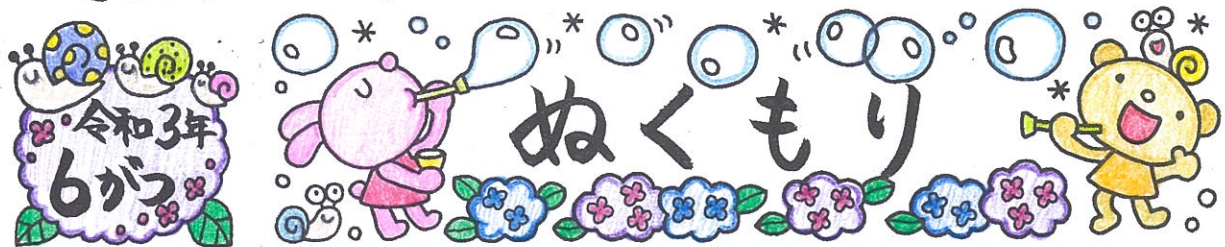


# きよらの郷 地域子育て支援ひろば



例年になく2週間早い梅雨入りとともに、感染症の拡大も長期化し深刻な問題となりました。

子ども達は、カッパに長靴姿で水にまりを見つくと大はしゃぎでパジャパジャ。雨の降る音やカエルつかまえも子ども達にとっては新しい発見です。大人も子どもを見習って梅雨をにのしみたいですね。



人はとりわけ乳幼児期は、親とのふれ合いをとおして「人」になっていきます。(謙など)  
 スマホは親と子のふれあいを著しく弱めるものです。  
 子どもは簡単な操作で、瞬間的に映像と音声で小さい子が惹きつけられます。  
 どのような弊害が出てくるのか……。言葉の力が弱い、集中力を欠く、攻撃的になる。想像力と思考力に欠ける。社会性に乏しい……。など一層助長すると考えられます。  
 子どもを育てるのがむずかしい時代になり、子どもがむずかしくて泣いたり困り分けなく騒いだりしたとき、スマホを手元には静かにしてくれて周りにも迷惑をかけずに済むというやむを得ないという時もあるのでしょうか……。スマートフォンのかわりに絵本を携えたり、懸命にあやしたり、手近な物で注意をそらしたり、そんな努力をしながらこのとき乗り切っていくってほしいと願います。そんな苦勞は、きっと、のちのち良いこととなって返ってくることでしょ。

**\* おすすめ絵本**

『あっぷっぷ』 文：中川ひろたか 絵：村上康成  
 ひかりのくに  
 今年度、ブックスタートでプレゼントしている1冊です。誰もがきっとやったことのある



たるまやサル、お母さんと「あっぷっぷ」 たけど最後は「ぷいぷいはわらった」とみんな笑顔です。

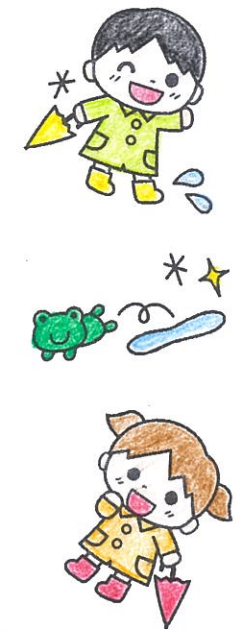
“にらめっこ”。絵本の登場人物を相手に「あっぷっぷ」と一緒に遊ばせよう。暮らしの中で、赤ちゃんと「あっぷっぷ」と口ずさんだりして親子のやり取りのきっかけにしてみませんか？  
 絵本はたくさんあります。お子さんのお気に入りの1冊を見つけましょう!! 好きな絵本を見つけると親子時間が楽しいですよ!



# 6月のスケジュール (よてい)

— 今月はりんどう荘の「ぬくもりの部屋」での活動はできませんが、代わりに 管理センターで活動できるようになりました!!  
 ご利用される方は市原保育園(42-0135)まで、必ずご連絡の上、ご予約をお願いします。また、午後からの利用の方は、午前中までに利用予約のご連絡をお願いします。

月	火	水	木	金
	1 管理センター	2 管理センター (午前のみ)	3 都合により お休み	4
7	8 管理センター	9 管理センター	10 管理センター	11
14	15 管理センター	16 管理センター	17 管理センター	18
21	22 管理センター	23 管理センター	24 管理センター	25
28	29 都合により お休み	30 管理センター		



((利用時間)) AM 9:30 ~ 11:30, PM 1:00 ~ 4:00

熊本県では5/16~6/3まで「まん延防止等重点措置」なので、今月はイベントなどは予定しておりません。また、今月中までは南小国町内在住の方のみ、ご利用できます。ご了承ください。

\* 感染症予防のため、来られる際は保護者の方、子どもさんも事前に検温と健康観察をして頂き、保護者の方は必ずマスク着用をお願いします。

イベントはありませんが、遊びに来られた時は簡単なおもちゃ作りや親子ふれあい遊び、絵本読み聞かせをしたいと思います!!



— お問い合わせ —  
 きよらの郷 地域子育て支援ひろば「ぬくもり」  
 ☎ 42-0135 (市原保育園)  
 担当: 佐藤, 栗原

